



c o b a s

---

asset management

**El valor de  
la experiencia**



QUIÉNES SOMOS

**FIELES A  
NUESTRAS  
CONVICCIONES**

Somos una  
**gestora independiente**  
con una **visión 'value' integral**

**Experiencia • Conocimiento • Independencia • Paciencia**  
**Renta variable • Largo plazo • Rentabilidad • Análisis**



FILOSOFÍA DE INVERSIÓN

A CONTRACORRIENTE,  
Y CON PACIENCIA

# Invertimos en **valor**...

**Filosofía de inversión** basada en comprar compañías a un precio por **debajo de su valor**, siempre con una visión a **largo plazo**.



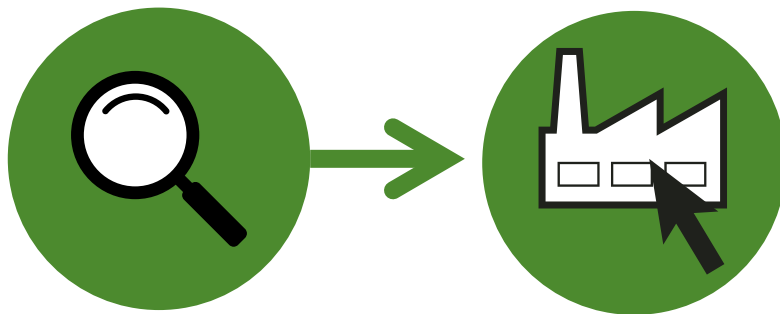
con una **fórmula simple**



**Análisis**

Estudiamos empresas cotizadas para descubrir  
**sus ventajas competitivas.**

con una **fórmula simple**



**Análisis**

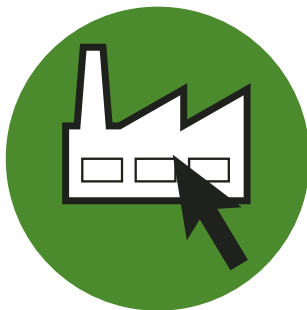
**Selección**

Escogemos buenos negocios, comprensibles, cuyas acciones están **infravaloradas en el mercado.**

con una **fórmula simple**



**Análisis**



**Selección**



**Paciencia**

El tiempo es nuestro **aliado** y trabaja **a nuestro favor.**



# y un **proceso** **inversor**

**Nuestro  
universo  
de inversión**

con  
enfoque  
**'bottom up'**



## **Buen negocio**

Entendibles, con ventajas competitivas y generadores de caja



## **Buena gestión**

Por equipos coherentes con alineación de intereses y que cuidan al accionista

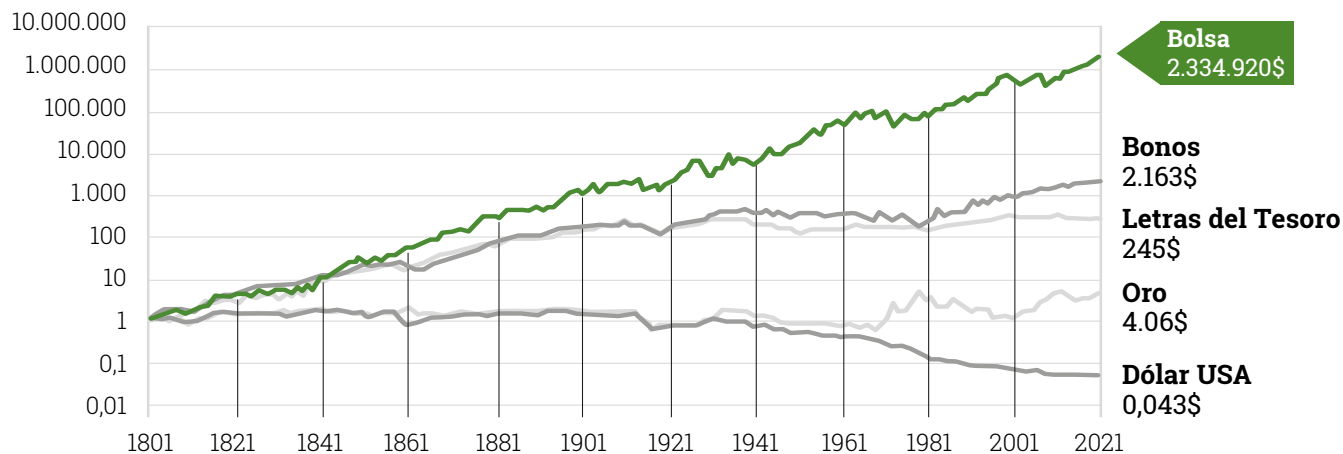


## **Buen precio**

Por razones comprensibles, falta de consenso

# con un enfoque hacia **la renta variable**

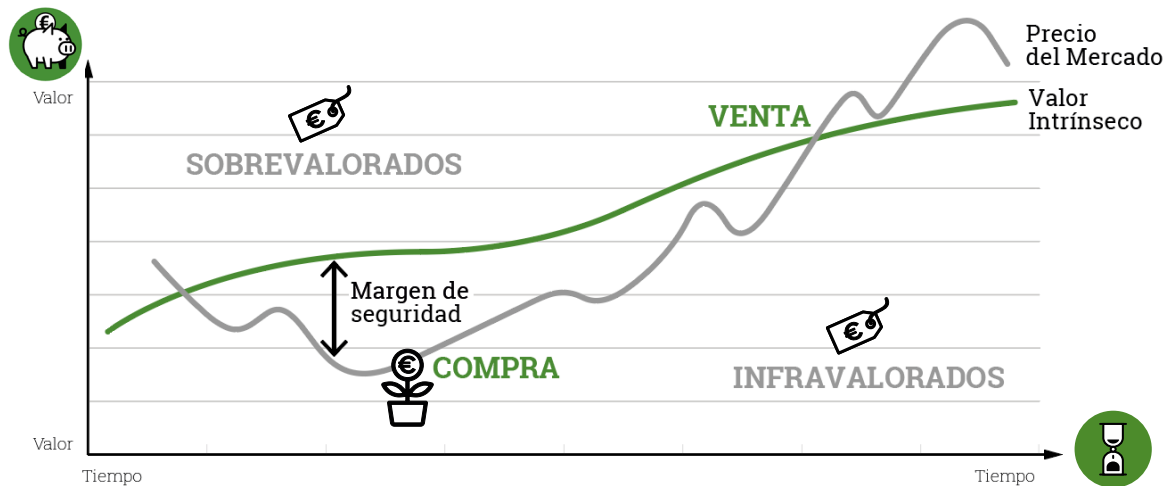
Que se ha demostrado como el activo más rentable a largo plazo



Fuente: Jeremy Siegel, Future for Investors.

# buscando compañías con mayor margen de seguridad

Acciones cotizando por debajo de su valor intrínseco





**NUESTRO EQUIPO DE GESTIÓN**

**TALENTO**

**+ CONOCIMIENTO**

**+ EXPERIENCIA**

# Equipo de gestión

Con **30 años** de experiencia y **75 premios**. Combinación de **generalistas** con experiencias diversas que ofrecen una **dedicación** plena y fuerte **disciplina**.



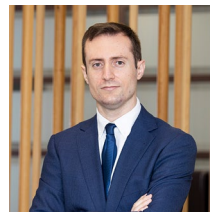
FRANCISCO GARCÍA PARAMÉS  
Presidente y CEO.



CARMEN  
Pérez Baguena



IVÁN  
Chvedine Santa María



JUAN MIGUEL  
Cantus Pastor



JUAN  
Huerta de Soto Huarte



MINGKUN Chan  
(a.k.a. HERMAN)



VICENTE  
Martín Brogeras



# Rentabilidades **históricas**

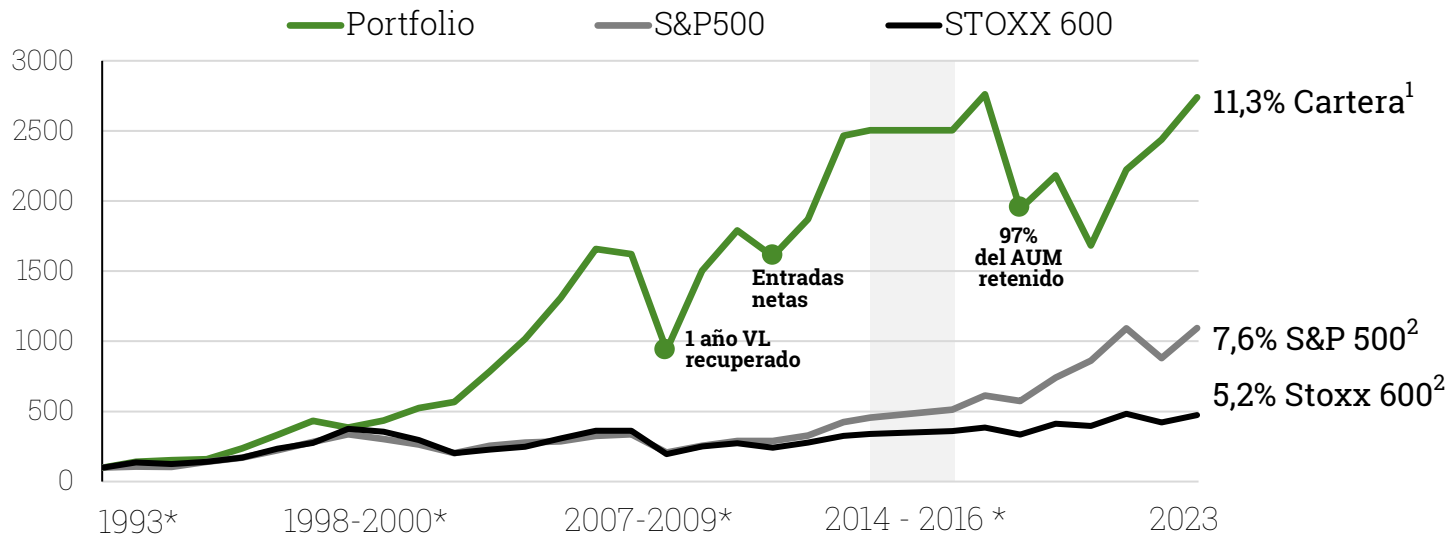
## Rolling rentabilidad 1997-2014

<b>Cartera Internacional*</b> (Nº de periodos)	<b>BESTINVER INTERNACIONAL</b> <b>1 año</b> (5.787)	<b>BESTINVER INTERNACIONAL</b> <b>3 años</b> (5.056)	<b>BESTINVER INTERNACIONAL</b> <b>5 años</b> (4.326)	<b>BESTINVER INTERNACIONAL</b> <b>10 años</b> (2.499)
Media periodos	14,6%	40,7%	65,7%	150,1%
Media periodos negativos	-20,0%	-15,8%	-7,7%	-
Mejor Período	103,4%	192,5%	259,0%	321,8%
Peor período	-50,9%	-49,4%	-22,4%	54,0%
<b>Períodos negativos</b> (Nº de periodos)	26,9% (1.554)	21,4% (1.080)	5,4% (234)	-

\* 1. Francisco García Paramés dejó de prestar servicios profesionales como director de Inversiones en Bestinver Gestión, SGIIC, S.A. (Gestora del Fondo) el 23 de septiembre de 2014, habiendo participado en la gestión del fondo desde su constitución. 2. Rentabilidades pasadas no garantizan rentabilidades futuras. Fuente: Bloomberg. Fondo Bestinver Internacional. ES0114638036.

# Nuestra rentabilidad Vs Mercado

## Tasa de crecimiento anual compuesta (CAGR) 1993-2023



**Notas:** Cálculos en base 100. **1.** Se excluye de los cálculos el periodo comprendido entre el 23.09.2014 y el 31.12.2016, en el que Francisco García Paramés no se encargó de la gestión de la cartera. D. Francisco García Paramés dejó de prestar servicios profesionales como director de inversiones en Bestinver Gestión, SGIC, SA (Gestora del Fondo) el 23.09.2014, habiendo participado en la gestión del Fondo desde su constitución. La rentabilidad mostrada para dicho periodo es la de Bestifond (ES0114673033). **2.** Índices S&P 500 y Stoxx 600, sin dividendos reinvertidos.

A person is lying on their back on a grassy bank next to a body of water. They are wearing a dark jacket and blue jeans, and are reading a book. A backpack is visible next to them. The water is a deep teal color, and the sky is not visible. The overall scene is peaceful and serene.

**UN OBJETIVO**

**OFRECER  
TRANQUILIDAD  
Y GENERAR VALOR**

## OBJETIVO DE INVERSIÓN



Invertir con **rigor, disciplina y transparencia**,  
aplicando la filosofía de inversión **value**,  
a fin de obtener **rentabilidades** satisfactorias **a largo plazo**  
que ofrezcan tranquilidad a nuestros **coinversores**.

A photograph of a vineyard at sunset. The sun is low on the horizon, casting a warm, golden glow over the scene. The sky is filled with soft, colorful clouds in shades of orange, pink, and purple. In the foreground, several grapevines with green leaves are visible, some in sharp focus and others blurred. The background shows rolling hills or mountains under the twilight sky. A solid green rectangular box is overlaid on the lower-left portion of the image, containing white and black text.

**NUESTROS PRODUCTOS**

**EL TIEMPO  
TRABAJA A  
NUESTRO FAVOR**



# FONDOS de INVERSIÓN

con un mismo fin, hacer **crecer** nuestros ahorros

CS

Cobas  
**Selección**  
FI

CIN

Cobas  
**Internacional**  
FI

CIB

Cobas  
**Iberia**  
FI

CGC

Cobas  
**Grandes**  
**Compañías**  
FI

CR

Cobas  
**Renta**  
FI

**Nota:** Los fondos Cobas Selección FI, Cobas Internacional FI, Cobas Iberia FI y Cobas Grandes Compañías FI cuentan con cuatro clases con comisiones en función de la antigüedad del partícipe.

# Cobas **Selección** FI

## Datos generales

**Categoría:** Fondo de inversión renta variable internacional

**Índice de referencia:** Bloomberg Europe Developed Markets Large & Mid Cap Net Return Index EUR

**Fecha de inscripción:** 14 de octubre de 2016

**Código ISIN:** Clase A ES0124037039 Clase B ES0124037021  
Clase C ES0124037005 Clase D ES0124037013

## Objetivo de inversión

Obtener una rentabilidad satisfactoria y sostenida en el tiempo, aplicando una filosofía de inversión en valor, seleccionando activos infravalorados por el mercado, con alto potencial de revalorización. Invierte un 90% en renta variable internacional y un 10% en renta variable ibérica.



# Cobas **Internacional** FI

## Datos generales

**Categoría:** Fondo de inversión renta variable internacional

**Índice de referencia:** Bloomberg Europe Developed Markets Large & Mid Cap Net Return Index EUR

**Fecha de inscripción:** 3 de marzo de 2017

**Código ISIN:** Clase A ES0119199034 Clase B ES0119199026  
Clase C ES0119199000 Clase D ES0119199018

## Objetivo de inversión

El fondo busca preservar y generar crecimiento sobre el capital invertido con una visión de largo plazo, invirtiendo únicamente en renta variable internacional, al menos un 80% en renta variable de mercados de la OCDE y hasta un 40% en mercados de países emergentes.



c o b a s

asset management

## Cobas **Iberia** FI

### Datos generales

**Categoría:** Fondo de inversión renta variable ibérica

**Índice de referencia:** IGBM Total 80% y PSI 20 Total Return 20%

**Fecha de inscripción.** 3 de marzo de 2017

**Código ISIN.** Clase A ES0119184036 Clase B ES0119184028

Clase C ES0119184002 Clase D ES0119184010

### Objetivo de inversión

El fondo busca obtener una rentabilidad satisfactoria y sostenida en el tiempo, seleccionando activos infravalorados por el mercado, con alto potencial de revalorización. Invierte un 85% en renta variable española y un 15% en renta variable portuguesa.



# Cobas **Grandes Compañías** FI

## Datos generales

**Categoría:** Fondo de inversión renta variable internacional

**Índice de referencia:** Bloomberg Developed Markets Large & Mid Cap Net Return Index EUR

**Fecha de inscripción:** 3 de marzo de 2017

**Código ISIN:** Clase A ES0113728036 Clase B ES0113728028  
Clase C ES0113728002 Clase D ES0113728010

## Objetivo de inversión

El fondo busca preservar y generar crecimiento sobre el capital invertido con una visión de largo plazo. Al menos un 70% de la exposición a renta variable será a través de empresas internacionales con una capitalización bursátil de al menos 4.000 millones de Euros.



## Cobas **Renta** FI

### Datos generales

**Categoría:** Fondo de inversión renta fija mixta internacional

**Índice de referencia:** €STR

**Fecha de inscripción:** 3 de marzo de 2017

**Código ISIN:** ES0119207001

### Objetivo de inversión

El fondo invierte un 15% de la exposición total en renta variable y el resto en renta fija (incluyendo depósitos e instrumentos del mercado monetario cotizados o no, líquidos).

La renta fija es principalmente pública, aunque también cuenta con renta fija privada.

# VEHÍCULOS de INVERSIÓN

con un mismo fin, hacer **crecer** nuestros ahorros



CC

Cobas  
**Concentrados**  
FIL



CVS

Cobas  
**Value**  
**SICAV**

**Nota:** El fondo Cobas Concentrados FIL cuenta con cuatro clases con comisiones en función de la antigüedad del partícipe.

# Cobas **Concentrados** FIL

## Datos generales

**Categoría:** Fondo de inversión libre

**Índice de referencia:** Bloomberg Europe Developed Markets Large & Mid Cap Price Return Index

**Fecha de inscripción:** 1 de diciembre de 2017

**Código ISIN:** Clase A ES0119166033 Clase B ES0119166025  
Clase C ES0119166009 Clase D ES0119166017

## Objetivo de inversión

Aplicando la filosofía de inversión en valor, seleccionamos activos infravalorados por el mercado, con alto potencial de revalorización. Invierte en una cesta de valores más reducida, con lo que la concentración y peso de las acciones es mayor.



# Cobas **Value SICAV**

## Datos generales

**Categoría:** SICAV

**Fecha de inscripción:** 31 de marzo de 2018

**Código ISIN:** ES0155441035

**Comisión de Gestión:** 1,00%

## Objetivo de inversión

Al menos un 80% de la exposición total se invertirá en renta variable de mercados de la OCDE pudiendo invertir hasta un 40% en mercados de países emergentes. Replica a Cobas Selección FI.

# PLANES de PENSIONES y PLANES de EMPLEO

con un mismo fin, hacer **crecer** nuestros ahorros

CG

Cobas  
**Global**  
PP

CMG

Cobas  
**Mixto Global**  
PP

PE100

Cobas  
**Empleo**  
PPE

CAU

Cobas  
**Autónomos**  
PPES



## Cobas **Global** PP

### Datos generales

**Categoría:** Plan de pensiones renta variable internacional

**Fecha de inscripción:** 17 de julio de 2017

**Código DGS:** N5219

### Objetivo de inversión

Constituir un capital destinado a cubrir las contingencias de jubilación, incapacidad, dependencia y fallecimiento del partícipe o beneficiario. Invierte un 90% en renta variable internacional y un 10% en renta variable ibérica. Replica al fondo de inversión Cobas Selección FI.



## Cobas **Mixto Global** PP

### Datos generales

**Categoría:** Plan de pensiones renta v. mixta internacional

**Fecha de inscripción:** 17 de julio de 2017

**Código DGS:** N5219

### Objetivo de inversión

Constituir un capital destinado a cubrir las contingencias de jubilación, incapacidad, dependencia y fallecimiento del partícipe o beneficiario. El patrimonio está invertido aproximadamente 70% en renta variable y el resto en activos de renta fija. Se trata de un fondo mixto con un claro sesgo a renta variable.

## Cobas **Empleo 100** PPE

### Datos generales

**Categoría:** Plan de Pensiones de Empleo de promoción conjunta

**Fecha de inscripción:** 07-06-2021

**Código DGS:** N5424

### Objetivo de inversión

Constituir un capital destinado a cubrir las contingencias de jubilación, incapacidad, dependencia severa o gran dependencia y fallecimiento del partícipe o beneficiario y los supuestos excepcionales de liquidez. Invierte el 100% en renta variable, un 90% internacional y un 10% ibérica.



# Cobas **Autónomos** PPES

## Datos generales

**Categoría:** Plan de Pensiones de Empleo Simplificado

**Fecha de inscripción:** 23-06-2023

**Código DGS:** N5506

## Objetivo de inversión

Dirigido a trabajadores autónomos con el objetivo de constituir un capital destinado a cubrir las contingencias de jubilación, incapacidad, dependencia severa o gran dependencia y fallecimiento del partícipe o beneficiario. Invierte el 100% en renta variable, un 90% internacional y un 10% ibérica.

## 2 EPSVs

con un mismo fin, hacer **crecer** nuestros ahorros

C100

**SURNEPENSIÓN**  
Cobas  
**100**

C50/50

**SURNEPENSIÓN**  
Cobas  
**50/50**



# Surnepensión Cobas 100

## Datos generales

**Categoría:** Entidad de Previsión Social Voluntaria

**Fecha de inscripción:** 25 de octubre de 2019

**Código EPSV:** 151-B

## Objetivo de inversión

Plan con vocación a renta variable, su objetivo es proporcionar en un horizonte de inversión de medio/largo plazo, una rentabilidad satisfactoria y sostenida en el tiempo, aplicando una filosofía de inversión en valor, invirtiendo al menos un 80% en renta variable global de cualquier capitalización y sector de emisores/mercados de la OCDE.

# Surnepensión Cobas 50/50

## Datos generales

**Categoría:** Entidad de Previsión Social Voluntaria

**Fecha de inscripción:** 25 de octubre de 2019

**Código EPSV:** 151-B

## Objetivo de inversión

Tiene definido un perfil de inversión mixto, ya que su vocación es invertir alrededor de un 50% en renta variable global aplicando una filosofía de inversión en valor, y el resto mayoritariamente en títulos de renta fija.



c o b a s

asset management

# NUESTRAS COMISIONES

Conozca la estructura de comisiones que se aplican a cada fondo\* y a cada plan de pensiones

\*Los fondos Cobas Selección FI, Cobas Internacional FI, Cobas Iberia FI, Cobas Grandes Compañías FI y Cobas Concentrados FIL cuentan con cuatro clases con comisiones en función de la antigüedad del partícipe.

# Estructura de comisiones

## Fondos de Inversión

	Nuevo partícipe CLASE D	3 años CLASE C	5 años CLASE B	7 años CLASE A
Cobas <b>Selección</b> FI	1,75%	1,50%	1,25%	1,00%
Cobas <b>Internacional</b> FI	1,75%	1,50%	1,25%	1,00%
Cobas <b>Iberia</b> FI	1,75%	1,50%	1,25%	1,00%
Cobas <b>Grandes Compañías</b> FI	1,00%	0,95%	0,85%	0,75%
Cobas <b>Renta</b> FI	0,25%	0,25%	0,25%	0,25%
Cobas <b>Concentrados</b> FIL	1,75%	1,50%	1,25%	1,00%

**Nota: 1.** Todos los partícipes que mantuvieron al menos 100€ a 31/12/2020 pasaron a la Clase C el 01/01/2021. **2.** Todos los partícipes que cumplieron 5 años a partir del 03/02/2022 pasaron a la Clase B. **3.** Todos los partícipes que cumplieron 7 años a partir del 03/02/2024 pasaron a la Clase A.

# Estructura de comisiones

## Planes de Pensiones y Planes de Empleo

### Planes de Pensiones Individuales

Cobas <b>Global</b> PP	1,00%
------------------------	-------

Cobas <b>Mixto Global</b> PP	0,75%
------------------------------	-------

### Planes de Empleo

Cobas <b>Empleo 100</b> PPE	1,00%
-----------------------------	-------

Cobas <b>Autónomos</b> PPES	1,00%
-----------------------------	-------

**Nota:** Aplicable a todos los partícipes independientemente de su antigüedad en el plan/es suscrito/s.





**NUESTRA VOCACIÓN**

**¿POR QUÉ LO  
HACEMOS?**

Porque queremos  
contribuir al **crecimiento del ahorro  
de nuestros inversores,**  
gestionando con nuestro estilo **'value'**  
en un horizonte de **largo plazo.**





**GRUPO SANTA COMBA**

**HOLDING FAMILIAR  
DEL QUE  
FORMAMOS PARTE**

# Cobas AM pertenece al Grupo Santa Comba



**Cobas AM** destina el 15% de su beneficio a la **inversión de impacto** y a la **divulgación financiera**.

# Información y condiciones legales

Este documento tiene carácter comercial y se suministra con fines exclusivamente informativos, no pudiendo ser considerado en ningún caso como un elemento contractual, una recomendación, un asesoramiento personalizado o una oferta. Tampoco puede considerarse como sustitutivo de los Datos Fundamentales del Inversor (DFI) o de cualquier otra información legal preceptiva que deberá ser consultada con carácter previo a cualquier decisión de inversión. En caso de discrepancia, la información legal prevalece. Toda esa información legal estará a su disposición en la sede de la Gestora y a través de la página web: **www.cobasam.com**. Las referencias realizadas a **Cobas Asset Management, S.G.I.I.C., S.A.** no pueden entenderse como generadoras de ningún tipo de obligación legal para dicha entidad.

Este documento incluye o puede incluir estimaciones o previsiones respecto a la evolución del negocio en el futuro y a los resultados financieros, las cuales proceden de expectativas de **Cobas Asset Management, S.G.I.I.C., S.A.** y están expuestas a factores, riesgos y

circunstancias que podrían afectar a los resultados financieros de forma que pueden no coincidir con las estimaciones y proyecciones. **Cobas Asset Management, S.G.I.I.C., S.A.** no se compromete a actualizar públicamente ni a comunicar la actualización del contenido de este documento si los hechos no son exactamente como se recogen en el presente o si se producen cambios en la información que contiene. Les recordamos, así mismo, que rentabilidades pasadas no garantizan rentabilidades futuras.

La entrega de este documento no supone la cesión de ningún derecho de propiedad intelectual o industrial sobre su contenido ni sobre ninguno de sus elementos integrantes, quedando expresamente prohibida su reproducción, transformación, distribución, comunicación pública, puesta a disposición, extracción, reutilización, reenvío o la utilización de cualquier naturaleza, por cualquier medio o procedimiento, de cualquiera de ellos, salvo en los casos en que esté legalmente permitido.



c o b a s

a s s e t m a n a g e m e n t

Paseo de la Castellana, 53. Segunda planta  
28046 **Madrid** (España). 900 15 15 30. [info@cobasam.com](mailto:info@cobasam.com)

[www.cobasam.com](http://www.cobasam.com)



Signatory of:



Pertenece a **Santa Comba Gestión SL**, holding familiar aglutinador de proyectos que fomenta la libertad de la persona desde el conocimiento.  
Más información en la web corporativa del grupo Santa Comba: [www.santacombagestion.com](http://www.santacombagestion.com)