



c o b a s

---

asset management

**NEWSLETTER**

OCT•24



# CONSEJOS DE SEGURIDAD DIGITAL

Desde **Cobas Asset Management** estamos comprometidos con la ciberseguridad y queremos compartir con usted una serie de mensajes clave para poder estar prevenido y protegido frente a posibles estafas y fraudes siempre que interactue con **Cobas AM**.



**Cobas AM** nunca le pedirá claves ni datos personales.



**Cobas AM** siempre contactará con usted a través de los canales habituales verificados, al igual que las actividades de **Cobas Asset Management** y **Francisco García Paramés** siempre se comunicarán en nuestros perfiles oficiales:

 **EMAIL** [info@cobasam.com](mailto:info@cobasam.com)

 **TELÉFONO** 900 151 530



**X / TWITTER**  
[@cobasFunds](#)



**LINKEDIN**  
Cobas Asset Management



**YOUTUBE**  
[@CobasAsset Management](#)



**INSTAGRAM**  
[@cobasfunds](#)



**FACEBOOK**  
Cobas AM

## 1. La contraseña perfecta

12345678



PxH1#n!8



Use combinaciones de letras, números y símbolos, y evite cosas como "1234" o "qwerty". Recuerde: una contraseña diferente para cada cuenta es la clave para estar protegido.

## 2. Autenticación de dos factores (2FA)

Imagine un candado extra que tan solo usted puede abrir. Eso es la doble identificación. Además de su contraseña, necesitará un código especial que le llegará a su correo electrónico a la hora de acceder. Actívelo para estar más seguro.

## 3. Desconfíe de los mensajes inesperados

Los estafadores utilizan correos, SMS e incluso WhatsApp para hacerse pasar por su banco o empresa de confianza. ¿La lección aquí? Si algo suena sospechoso, no haga clic en los enlaces ni comparta sus datos. Es importante estar alerta ante las suplantaciones de identidad de compañías y personas con exposición pública.

Tenga precaución con emails recibidos como el que puede ver a continuación y compruebe siempre que la página empieza por https://

## 4. Actualice sus softwares y aplicaciones

Los programadores trabajan en nuevas versiones de seguridad para protegerle. Mantener su sistema operativo y aplicaciones actualizadas le protege ante los hackers.



mi. 18/09/2024 16:07

[soporte@company.com](mailto:soporte@company.com) <[no-response@online.com](mailto:no-response@online.com)>

**Asunto:** Actualización seguridad area privada

**Para:** [tucorreo@gmail.com](mailto:tucorreo@gmail.com)

! Si no puede ver correctamente este correo haga [click aquí](#) para verlo correctamente en su navegador



Estimado cliente,

Le comunicamos que hemos aplicado una serie de mejoras en nuestro area privada de cliente, por lo que **es necesario que confirme sus datos lo antes posible para poder acceder**. Es necesario que confirme sus datos o de lo contrario perderá el acceso a su area privada actualizada.

**ACTUALIZAR**

Una vez realizada la confirmación podremos proceder a la actualización y conservará el acceso.

*Ejemplo email fraudulento.*

OCTUBRE  
2024

15

19:00  
HORAS

TALLER GRATUITO ONLINE Y PRESENCIAL

Brainvestor

Mi yo futuro: ¿cómo las  
megatendencias y las finanzas  
conductuales se relacionan entre sí?

Reservar entrada

OCTUBRE  
2024

16

19:00  
HORAS

VITORIA

Hotel NH Canciller Ayala Vitoria  
Santiago Ramón y Cajal 5,  
01007 Vitoria, España

Reservar entrada

NO TE PIERDAS LOS  
**PRÓXIMOS  
ENCUENTROS**

c o b a s  
a s s e t m a n a g e m e n t

Puedes consultar  
todos nuestros eventos [aquí](#)

El próximo martes **15 de octubre a las 19:00 horas** tendrá lugar el 8º Taller gratuito Brainvestor que impartirán **Diego Valero**, experto en economía de la longevidad, y **Paz Gómez Ferrer**, experta en Behavioral Finance. El taller será tanto online como presencial.

El próximo **miércoles 16 de octubre a las 19:00 horas** nuestro Equipo de **Relación con Inversores** estará en **Vitoria**, para exponer nuestras cifras e ideas claves y contestar a todas las preguntas de los asistentes.

# RENTABILIDADES

	En el mes	En el año	Desde inicio*
Cobas <b>Internacional</b> FI Clase A	— 0,0%	↑ 20,0%	↑ 20,0%
Cobas <b>Internacional</b> FI Clase B	— 0,0%	↑ 18,4%	↑ 43,7%
Cobas <b>Internacional</b> FI Clase C	↓ -0,1%	↑ 18,1%	↑ 25,1%
Cobas <b>Internacional</b> FI Clase D	↓ -0,1%	↑ 17,9%	↑ 93,5%
BBG Europe Developed Markets	↓ -0,5%	↑ 10,4% Clase A	↑ 10,4% Clase A
		↑ 11,8% Clase B	↑ 20,9% Clase B
		↑ 11,8% Clase C	↑ 68,8% Clase C
		↑ 11,8% Clase D	↑ 46,4% Clase D
Cobas <b>Iberia</b> FI Clase A	↑ 2,1%	↑ 17,8%	↑ 18,8%
Cobas <b>Iberia</b> FI Clase B	↑ 2,1%	↑ 15,6%	↑ 44,6%
Cobas <b>Iberia</b> FI Clase C	↑ 2,1%	↑ 15,4%	↑ 40,7%
Cobas <b>Iberia</b> FI Clase D	↑ 2,1%	↑ 15,1%	↑ 66,6%
80% IGBM +20% PSI	↑ 3,2%	↑ 11,3% Clase A	↑ 11,3% Clase A
		↑ 18,6% Clase B	↑ 48,4% Clase B
		↑ 18,6% Clase C	↑ 71,0% Clase C
		↑ 18,6% Clase D	↑ 60,2% Clase D

**Datos a 30 de septiembre de 2024.** Les recordamos que rentabilidades pasadas no garantizan rentabilidades futuras. (\*) Cobas Internacional FI Clase A 05/02/2024, Cobas Internacional FI Clase B 03/02/2022, Cobas Internacional FI Clase C 03/03/2017, Cobas Internacional FI Clase D 01/01/2021, Cobas Iberia FI Clase A 03/02/2024, Cobas Iberia FI Clase B 03/02/2022, Cobas Iberia FI Clase C 03/03/2017 y Cobas Iberia FI Clase D 01/01/2021.

# Fondos de inversión

c o b a s  
asset management

Denominación	Valor liquidativo	Potencial	Revalorización mes		Revalorización 2024		Revalorización inicio		PER	ROCE	Var	Patrimonio Mn€	Fecha de inicio
			Fondo	Índice de referencia	Fondo	Índice de referencia	Fondo	Índice de referencia					
<b>Selección</b> FI Clase A	120,6 €	130%	0,1%	-0,5%	20,6%	10,4%	20,6%	10,4%	7,1x	35%	8,8%	579,8	05/02/2024
<b>Selección</b> FI Clase B	143,6 €	130%	0,1%	-0,5%	18,6%	11,8%	43,6%	20,9%	7,1x	35%	8,8%	148,1	03/02/2022
<b>Selección</b> FI Clase C	129,3 €	130%	0,1%	-0,5%	18,4%	11,8%	29,3%	87,7%	7,1x	35%	8,8%	52,8	14/10/2016
<b>Selección</b> FI Clase D	189,6 €	130%	0,1%	-0,5%	18,2%	11,8%	89,6%	46,4%	7,1x	35%	8,8%	48,0	01/01/2021
<b>Internacional</b> FI Clase A	120,0 €	132%	0,0%	-0,5%	20,0%	10,4%	20,0%	10,4%	7,0x	35%	8,8%	400,2	05/02/2024
<b>Internacional</b> FI Clase B	143,7 €	132%	0,0%	-0,5%	18,4%	11,8%	43,7%	20,9%	7,0x	35%	8,8%	118,0	03/02/2022
<b>Internacional</b> FI Clase C	125,1 €	132%	-0,1%	-0,5%	18,1%	11,8%	25,1%	68,8%	7,0x	35%	8,8%	84,2	03/03/2017
<b>Internacional</b> FI Clase D	193,5 €	132%	-0,1%	-0,5%	17,9%	11,8%	93,5%	46,4%	7,0x	35%	8,8%	70,3	01/01/2021
<b>Iberia</b> FI Clase A	118,8 €	109%	2,1%	3,2%	17,8%	11,3%	18,8%	20,3%	7,7x	29%	9,1%	31,4	05/02/2024
<b>Iberia</b> FI Clase B	144,6 €	109%	2,1%	3,2%	15,6%	18,6%	44,6%	48,4%	7,7x	29%	9,1%	7,9	03/02/2022
<b>Iberia</b> FI Clase C	140,7 €	109%	2,1%	3,2%	15,4%	18,6%	40,7%	71,0%	7,7x	29%	9,1%	3,7	03/03/2017
<b>Iberia</b> FI Clase D	135,8 €	109%	2,1%	3,2%	15,1%	18,6%	66,6%	60,2%	7,7x	29%	9,1%	2,4	03/03/2017
<b>Grandes Compañías</b> FI Clase A	118,1 €	131%	0,3%	1,0%	18,1%	11,9%	18,1%	11,9%	6,8x	33%	9,9%	14,5	05/02/2024
<b>Grandes Compañías</b> FI Clase B	135,8 €	131%	0,3%	1,0%	18,7%	17,7%	35,8%	30,3%	6,8x	33%	9,9%	4,7	03/02/2022
<b>Grandes Compañías</b> FI Clase C	117,2 €	131%	0,2%	1,0%	18,6%	17,7%	17,2%	115,4%	6,8x	33%	9,9%	2,3	03/03/2017
<b>Grandes Compañías</b> FI Clase D	163,1 €	131%	0,2%	1,0%	18,6%	17,7%	63,1%	60,1%	6,8x	33%	9,9%	1,6	01/01/2021
<b>Cobas Renta</b> FI	116,5 €		-0,1%	0,3%	6,8%	2,9%	17,0%	3,9%			1,8%	47,5	18/07/2017

# Planes de pensiones

Denominación	Valor liquidativo	Potencial	Fondo	Índice de referencia	Fondo	Índice de referencia	Fondo	Índice de referencia	PER	ROCE	Var	Patrimonio Mn€	Fecha de inicio
<b>Global</b> PP	121,0 €	130%	0,1%	-0,5%	18,7%	11,8%	21,0%	63,3%	7,1x	35%	8,8%	111,0	18/07/2017
<b>Mixto Global</b> PP	119,7 €	99%	0,2%	1,0%	15,6%	7,5%	19,7%	33,0%	7,2x	27%	6,6%	11,8	18/07/2017
<b>Cobas Empleo</b> 100 PPE	141,9 €	130%	0,1%		19,1%		41,9%		7,1x	35%	8,8%	1,5	23/06/2021
<b>Cobas Autónomos</b> PPES	124,9 €	130%	0,1%		19,0%		24,9%		7,1x	35%	8,8%	5,7	17/07/2023

**Datos a 30 de septiembre 2024.** El **valor objetivo** de nuestros fondos está basado en cálculos y estimaciones internas y Cobas AM no garantiza que su cálculo sea correcto ni que se vayan a alcanzar. Se invierte en valores que los gestores entienden infravalorados. No hay garantía de que dichos valores estén realmente infravalorados o que, siendo así, su cotización vaya a evolucionar en la forma esperada por los gestores. Rentabilidades pasadas no garantizan rentabilidades futuras. **Índices de referencia.** BBG Europe Developed Markets (EDMNE) para Cobas Selección FI, Cobas Internacional FI y Cobas Global PP. BBG Developed Markets (DMNE) para Cobas Grandes Compañías FI. IGBM Total 80% y PSI 20 Total Return 20% para Cobas Iberia FI. hasta el 31/12/2021 EONIA y a partir del 01/01/2022 €str para Cobas Renta FI. MSCI Europe Total Return Net 50% y hasta el 31/01/2021 EONIA y a partir del 01/01/2022 €str 50% para Cobas Mixto Global PP. **Ratios.** POTENCIAL: mejor escenario, es la diferencia entre el valor objetivo y el precio del mercado agregado de la cartera. Para calcular el valor objetivo, aplicamos un múltiplo al flujo de caja normalizando en base a estimaciones propias de cada compañía. VAR: pérdida máxima esperada mensual, calculado con la metodología Value at Risk 2,32 sigmas, nivel de confianza del 99% de la distribución normal a un mes (datos a 31/08/2024).PER: se calcula dividiendo la capitalización bursátil de cada compañía entre su flujo de caja normalizado en base a estimaciones propias. ROCE: se calcula dividiendo el resultado operativo normalizado en base a estimaciones propias, después de impuestos, entre el capital empleado (ex-fondo de comercio) para ver la rentabilidad del negocio.

# SEPTIEMBRE EN NUESTRAS COMPAÑÍAS

Datos a 30 de junio 2024



**Babcock** publicó una actualización de operaciones de los primeros cinco meses del año fiscal, en el que ha resultado que los resultados han sido alentadores y en consonancia con las expectativas del Consejo. Siguen avanzando hacia sus planes a medio plazo.

**Peso en cartera**  **4,2%** Selección **4,8%** Internacional **0,0%** Ibérica **2,9%** Grandes Compañías



**Currys** ha mostrado un comienzo positivo del año. En Reino Unido e Irlanda, los ingresos crecieron un 5%, con un destacado desempeño del segmento de móviles. En los países nórdicos, ganan cuota de mercado pese al entorno de consumo débil.

**Peso en cartera**  **4,0%** Selección **4,6%** Internacional **0,0%** Ibérica **2,7%** Grandes Compañías

Golar LNG



**Golar** anuncia un acuerdo con CIMC Raffles para un buque de producción flotante de GNL con una capacidad anual de 3,5Mn toneladas/año de GNL. Supondrá +500 Mn\$/año EBITDA durante 20 años sólo por este proyecto, reforzando la posición de **Golar** como líder del mercado de FLNGs.

**Peso en cartera**  **7,0%** Selección **8,0%** Internacional **0,0%** Ibérica **8,1%** Grandes Compañías

# SEPTIEMBRE EN NUESTRAS COMPAÑÍAS

Datos a 30 de junio 2024



**Energean** publicó los resultados de la mitad de año, con récord de producción y crecimiento, sin afectarle, hasta la fecha, la producción en Israel por los eventos geopolíticos, con un 99% de tiempo de actividad de su FPSO ante la necesidad de gas en el país.

---

**Peso en cartera**  **1,9%** Selección **2,2%** Internacional **0,0%** Ibérica **4,9%** Grandes Compañías

---

## **FRESENIUS**

**Fresenius** reportó unos resultados positivos en el 2T de 2024, con importantes avances en la reducción de deuda gracias a un sólido flujo de caja. Han logrado entrar en su rango objetivo de ratio de apalancamiento y mantienen una perspectiva optimista para el resto del año.

---

**Peso en cartera**  **2,6%** Selección **3,0%** Internacional **0,0%** Ibérica **4,9%** Grandes Compañías

---

## **ORGANON**

**Organon** anunció la firma de un acuerdo para adquirir Dermavant, una empresa de Roivant dedicada al desarrollo y comercialización de terapias innovadoras en inmuno-dermatología, buscando así ampliar capacidades dermatológicas al tiempo que refuerza la salud de las mujeres.

---

**Peso en cartera**  **1,3%** Selección **1,5%** Internacional **0,0%** Ibérica **3,5%** Grandes Compañías

---

# SEPTIEMBRE EN NUESTRAS COMPAÑÍAS

Datos a 30 de junio 2024



TECNICAS REUNIDAS

La joint venture formada por Sinopec y **Técnicas Reunidas** ha obtenido un importante contrato para desarrollar una unidad petroquímica en Kazajistán. El acuerdo se enmarca dentro de su alianza estratégica, suponiendo una inversión de 2.300 Mn€, compartida al 50% entre los socios.

---

**Peso en cartera**  **2,5%** Selección **0,0%** Internacional **10,9%** Ibérica **2,8%** Grandes Compañías

---



A pesar de la reciente volatilidad en los precios del cobre, **Atalaya Mining** sigue siendo optimista sobre el futuro del metal, señalando que las recientes actividades de fusiones y adquisiciones subrayan la perspectiva robusta para el cobre y la creciente escasez de activos de alta calidad.

---

**Peso en cartera**  **4,5%** Selección **4,1%** Internacional **10,6%** Ibérica **5,2%** Grandes Compañías

---



miquel y costas

**Miquel y Costas** aumentó su beneficio neto un +10% en el semestre impulsado tanto en el negocio del tabaco como en la de productos industriales, pese a éste último tener una menor facturación. Esta mejora en los resultados confirma la recuperación de los márgenes de **Miquel y Costas**.

---

**Peso en cartera**  **0,4%** Selección **0,0%** Internacional **4,1%** Ibérica **0,0%** Grandes Compañías

---



COMPAÑÍA DEL MES

**CALTAGIRONE**

1,6% Cobas Internacional FI



**CALTAGIRONE**

**www.caltagironespa.it**

Sede operativa: **Roma, Italia**

Bolsa: **Bolsa de Milán**

Año fundación: **1892**

Áreas de Negocio



**Holding**

**Caltagirone** es la sociedad holding cotizada de uno de los principales grupos industriales privados italianos. Cuenta con un volumen de negocios que supera los 1.500 Mn€ y un patrimonio neto que ronda los 2.100 Mn€.

El Grupo, fundado por Francesco Gaetano Caltagirone, comenzó en sus orígenes en el sector de la construcción y poco a poco fue diversificándose en la industria, la edición y las finanzas para convertirse en un líder del empresariado privado italiano caracterizado por su solidez financiera y su fuerte diversificación geográfica.

**Caltagirone** opera en los sectores de producción de cemento, infraestructuras, edición, inmobiliario y financiero a través de sus tres sociedades cotizadas y una no cotizada. También es un accionista relevante en empresas cotizadas italianas y extranjeras que operan en los sectores de seguros y servicios.

**Cementir Holding** es una multinacional italiana líder mundial en cemento blanco con una cartera de negocios diversificada de cemento, áridos, hormigón y productos de valor añadido. Opera en 18 países con una capacidad de producción total de más de 13 Mn de toneladas de cemento. Es el único productor de cemento en Dinamarca, el tercero en Bélgica, uno de los primeros en Turquía y es líder en la producción de hormigón en Escandinavia.

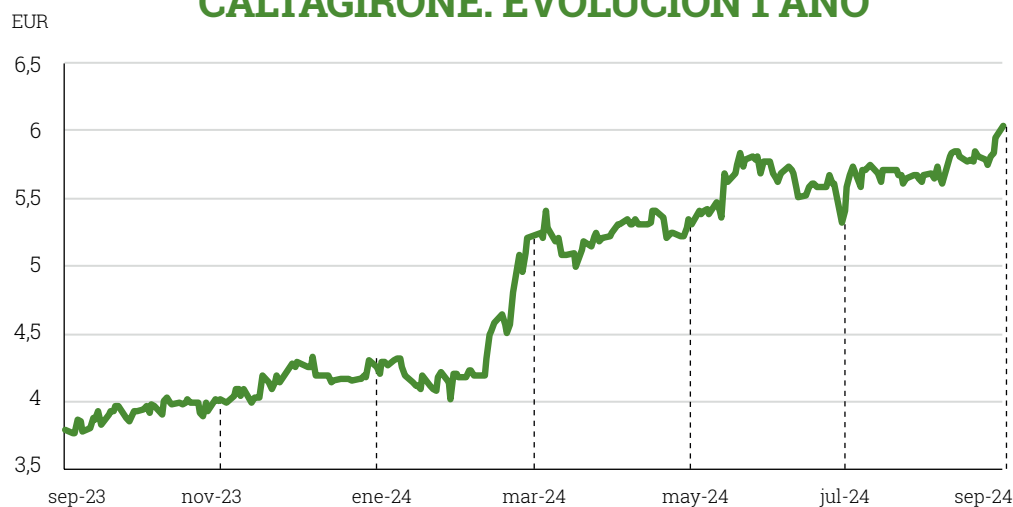
**Caltagirone Editore** es un holding que posee participaciones en empresas que operan en los sectores de la prensa diaria tradicional y gratuita, internet, prensa social y servicios editoriales. Controla un grupo de empresas que editan algunos de los principales y más longevos periódicos italianos, que ocupan posiciones de liderazgo en distintas regiones de Italia. Es el segundo grupo editorial italiano

con 3,3 Mn de lectores diarios de media y el octavo actor italiano en Internet, con más de 24 Mn de usuarios mensuales. Periódicos como Il Messaggero di Roma, Il Mattino di Napoli y Il Gazzettino di Venezia forman parte de la red Caltagirone Editore.

**Vianini**, a través de sus filiales Domus Italia y Domus Roma 15, controla una cartera de unas 2.000 viviendas en la zona de Roma. Gestiona el arrendamiento, la venta, la mejora y el mantenimiento. Esta cartera inmobiliaria incluye apartamentos de nueva construcción situados en zonas residenciales del municipio de Roma, de entre 35 y 90 metros cuadrados y equipados con plazas de aparcamiento, garajes y/o sótanos.

Y, por último, la no cotizada **Vianini Lavori**, quien lleva más de un siglo trabajando en los sectores más avanzados de la ingeniería civil y la construcción y es hoy uno de los grupos italianos más importantes del sector.

## CALTAGIRONE. EVOLUCIÓN 1 AÑO



TEMA DEL MES

# MENTORING FINANCIERO

*Cómo invertir mejor y  
disfrutar más invirtiendo*

Es un proceso de acompañamiento personalizado donde un mentor (experto en finanzas) brinda orientación y apoyo al mentee (inversor).

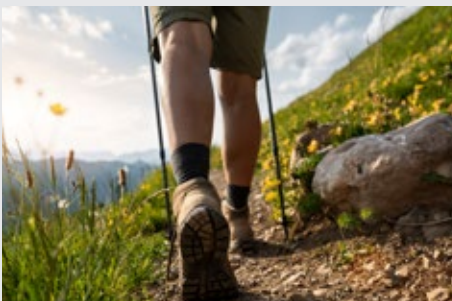
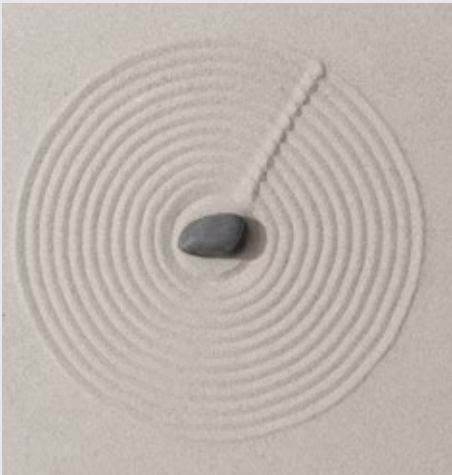
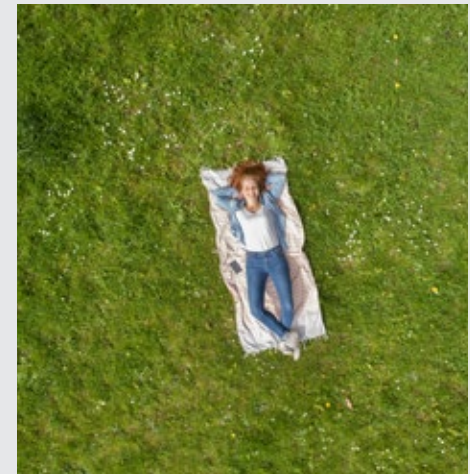
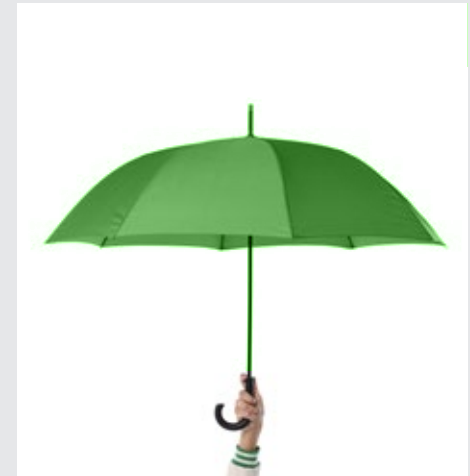
No son consejos financieros o asesoramiento, si no una relación de confianza y compromiso donde el mentor proporciona herramientas de conocimiento para usar en su vida inversora.

**Diagnóstico financiero**

**Establecimiento de objetivos**

**Supervisión y ajuste**

**Planificación y ejecución**



# LA EFECTIVIDAD DEL COACHING FINANCIERO

*¡A examen!*

Son varios los estudios que evalúan el impacto del coaching financiero demostrando beneficios significativos, tanto para la salud financiera de los individuos como para su bienestar general. Algunas de las conclusiones son:

*Estudio de NeighborWorks America:*

**Mejora las conductas financieras de los participantes, aumentando el ahorro y mejorando el crédito.**

*Estudio de Financial Coaching Network del Reino Unido:*

**Fuerte impacto positivo en el bienestar emocional y la relación de los individuos con el dinero.**

*Estudio de la Oficina de Protección Financiera del Consumidor de los EE.UU:*

**Mejora el control financiero, reduce deudas y aumenta la capacidad de ahorro, lo que resulta en mayor seguridad financiera a largo plazo.**



# COMIENZA EL MENTORING GRATUITO COBAS AM

## *Conoce a tu mentor*

Ofrecemos un servicio de orientación personalizada y un apoyo muy valioso a inversores, centrándose en aspectos financieros y en su crecimiento personal.



Ayuda a tomar decisiones de inversión más informadas y conscientes.



Identificación y gestión de las emociones a la hora de invertir.



Establece metas financieras realistas que se adapten a cambios económicos y del mercado.



Evaluación del progreso y realización de ajustes necesarios.

# EXPERTAS DANDO RESPUESTAS A TODAS TUS DUDAS

*Contenido exclusivo*

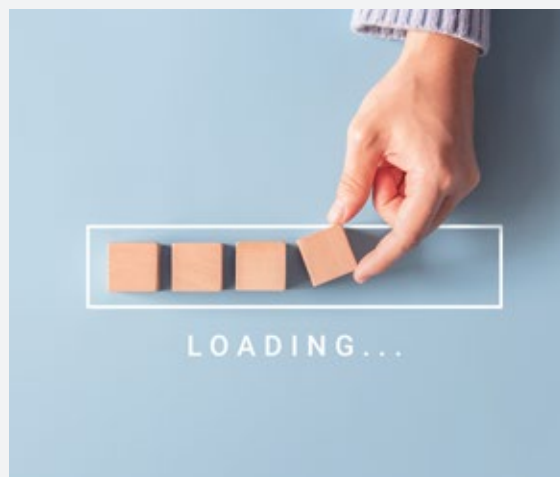
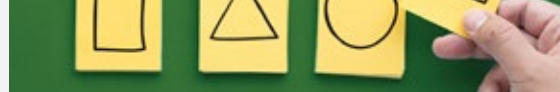
WEBINAR

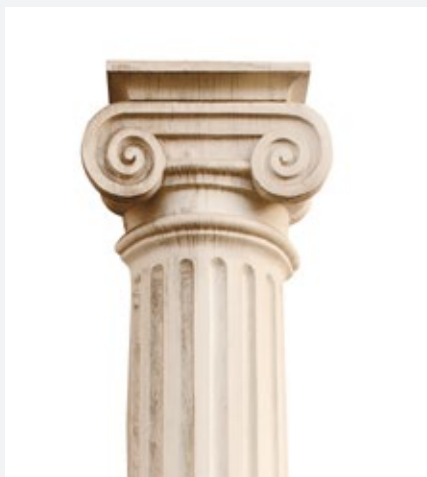
***Cómo invertir mejor y disfrutar más invirtiendo***



Paz Gómez Ferrer y Tania Fernández hablaron sobre la gestión emocional en la inversión y otros obstáculos comunes en el webinar celebrado el pasado día 2 de octubre.

[Ver vídeo](#)

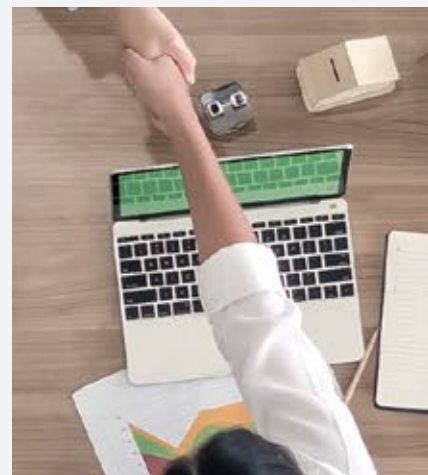




En...

c o b a s

asset management



OFRECEMOS UN SERVICIO  
**TOTALMENTE GRATUITO**  
**DE MENTORING** QUE  
AYUDA A TOMAR MEJORES  
**DECISIONES DE INVERSIÓN**  
Y A **CONTROLAR LAS**  
**EMOCIONES** EN  
UN **ENTORNO CAMBIANTE**  
**DE MERCADO.**



Más información





## NUESTRA INVERSIÓN EN EL SECTOR DEL COBRE



Recientemente el cobre ha alcanzado máximos de dos años y muchos ven una carrera alcista debido a la escasez de oferta en los próximos años y el aumento de la demanda como consecuencia de la transición energética. En este documento pretendemos hacer una introducción al sector del cobre.

[Leer Research](#)



En este vídeo te contamos para qué se utiliza el cobre, por qué es tan importante en la actualidad y en el futuro próximo, y la interesante inversión de Cobas AM en el sector del cobre.

[Ver vídeo](#)

El cobre tiene aplicaciones en prácticamente todos los sectores económicos, lo que lo vincula estrechamente con el crecimiento del PIB. En los últimos meses, los precios del cobre se han disparado. Si quiere saber más a continuación hablamos del sector del cobre y nuestras inversiones en el mismo.







# PÍLDORAS VALUE

Suscríbese al canal de **Cobas AM** para estar informado de las novedades y nuevas publicaciones de vídeos donde divulgamos nuestra filosofía de inversión: **'value investing'**.

**SUSCRIBIRME**



🕒 07m 28s

**COBAS AM**

¿Qué pensión cobrarás cuando te jubiles?

[VER VÍDEO](#) ▶



🕒 07m 18s

**COBAS AM**

Cómo Japón hundió las bolsas mundiales

[VER VÍDEO](#) ▶

🕒 01m 29s



**COBAS AM**

¿Cuál es el precio adecuado del petróleo en el largo plazo?

[VER VÍDEO](#) ▶

🕒 01m 08s



**COBAS AM**

Principales sesgos según cada tipo de perfil inversor

[VER VÍDEO](#) ▶



'Invirtiendo a largo plazo', el podcast de **Cobas AM** que acerca la filosofía del 'value investing' a todos sus oyentes.

Selección de podcasts recomendados por **Cobas AM** para estar informado sobre la actualidad y novedades del 'value investing'.



#### INVIRTIENDO A LARGO PLAZO - EPISODIO 48

Lecciones de grandes inversores, Parte 2

[Escuchar episodio](#)

29m 12s

#### TU DINERO NUNCA DUERME

¿Cómo reaccionarán los mercados tras las bajadas de tipos?

**CARLOS GONZÁLEZ RAMOS, DIRECTOR RELACIÓN CON INVERSORES DE COBAS AM.**

[Escuchar programa](#)

57m 49s

#### INVIRTIENDO A LARGO PLAZO - EPISODIO 47

Evolución de los fondos de Cobas AM 1er Semestre 2024

[Escuchar episodio](#)

31m 18s

#### TU DINERO NUNCA DUERME

Para ser un buen inversor hacen falta humildad y paciencia

**TANIA FERNÁNDEZ, RELACIÓN CON INVERSORES EN COBAS AM Y PAZ GÓMEZ FERRER, EXPERTA EN BEHAVIORAL ECONOMICS**

[Escuchar programa](#)

59m 49s



# EN EL BLOG

## ENTRADAS CON VALOR

Si lo desea, puede participar en nuestro blog. Escríbanos a [info@cobasam.com](mailto:info@cobasam.com) y envíenos su entrada. Si resulta publicada en esta sección, recibirá un ejemplar de la **Colección de Inversión Deusto Value School**. Por favor, es necesario que nos facilite su profesión y edad en su correo.



## El Colapso del Carry Trade: El Lunes Negro de Agosto de 2024

El pasado 5 de agosto, los mercados financieros globales experimentaron una de sus caídas más severas del año, provocando también una ola de incertidumbre económica a nivel mundial.

[Leer post](#)

6d 2 minutos



## ¿Qué es la psicología financiera?

¿Quieres conocerte mejor y poder lograr tu mejor versión como inversor?

[Leer post](#)

6d 5 minutos

# Novedades



## EL VÍDEO DESTACADO DEL MES

### Los INVERSORES NOVATOS que TUMBARON a Wall Street



VER VÍDEO



## Comienza la 2ª edición del Programa de Formación para Entidades Religiosas

Un **taller sobre inversión de impacto en entidades religiosas** dirigido a ecónomos, administradores y en general a las personas que cuidan de las finanzas de órdenes religiosas y diócesis, arciprestazgos etc. para aprender y reflexionar juntos cómo el dinero puede ponerse al servicio de la misión y la Doctrina Social de la Iglesia.

ME INTERESA



## Memoria 2023 ya disponible

**Open Value Foundation** comparte sus resultados y actividades de 2023; a través de la inversión en proyectos sociales, tanto en España como en otros países, han impulsado más de 40 proyectos de impacto social, promoviendo soluciones en áreas tan críticas como la educación, la salud y el acceso a recursos básicos.

VER MEMORIA

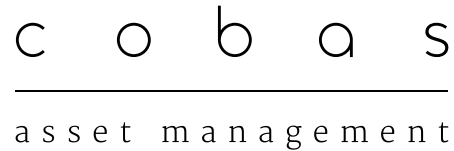
# IDEAS CON VALOR

*“Si alguien se ríe de tu idea, considéralo una señal de potencial éxito”.*

## **Jim Rogers**

Singular inversor estadounidense, además de comentarista financiero





## Información y condiciones legales

Este documento tiene carácter comercial y se suministra con fines exclusivamente informativos, no pudiendo ser considerado en ningún caso como un elemento contractual, una recomendación, un asesoramiento personalizado o una oferta. Tampoco puede considerarse como sustitutivo de los Datos Fundamentales del Inversor (DFI) o de cualquier otra información legal preceptiva que deberá ser consultada con carácter previo a cualquier decisión de inversión. En caso de discrepancia, la información legal prevalece. Toda esa información legal estará a su disposición en la sede de la Gestora y a través de la página web: [www.cobasam.com](http://www.cobasam.com). Las referencias realizadas a **Cobas Asset Management, S.G.I.I.C., S.A.** no pueden entenderse como generadoras de ningún tipo de obligación legal para dicha entidad.

Este documento incluye o puede incluir estimaciones o previsiones respecto a la evolución del negocio en el futuro y a los resultados financieros, las cuales proceden de expectativas de **Cobas Asset Management, S.G.I.I.C., S.A.** y están

expuestas a factores, riesgos y circunstancias que podrían afectar a los resultados financieros de forma que pueden no coincidir con las estimaciones y proyecciones. **Cobas Asset Management, S.G.I.I.C., S.A.** no se compromete a actualizar públicamente ni a comunicar la actualización del contenido de este documento si los hechos no son exactamente como se recogen en el presente o si se producen cambios en la información que contiene. Les recordamos, así mismo, que rentabilidades pasadas no garantizan rentabilidades futuras.

La entrega de este documento no supone la cesión de ningún derecho de propiedad intelectual o industrial sobre su contenido ni sobre ninguno de sus elementos integrantes, quedando expresamente prohibida su reproducción, transformación, distribución, comunicación pública, puesta a disposición, extracción, reutilización, reenvío o la utilización de cualquier naturaleza, por cualquier medio o procedimiento, de cualquiera de ellos, salvo en los casos en que esté legalmente permitido.

c o b a s  
asset management

¿Quiere más información?



**Sí, quiero mas información**

Paseo de la Castellana, 53. Segunda planta 28046 Madrid (España)

T 900 15 15 30, [info@cobasam.com](mailto:info@cobasam.com). [www.cobasam.com](http://www.cobasam.com)

Signatory of:



Pertenece a **Santa Comba Gestión SL**, holding familiar aglutinador de proyectos que fomenta la libertad de la persona desde el conocimiento.

Más información en la web corporativa del grupo Santa Comba: [www.santacombagestion.com](http://www.santacombagestion.com)

